



[www.trakyaka.org.tr](http://www.trakyaka.org.tr)

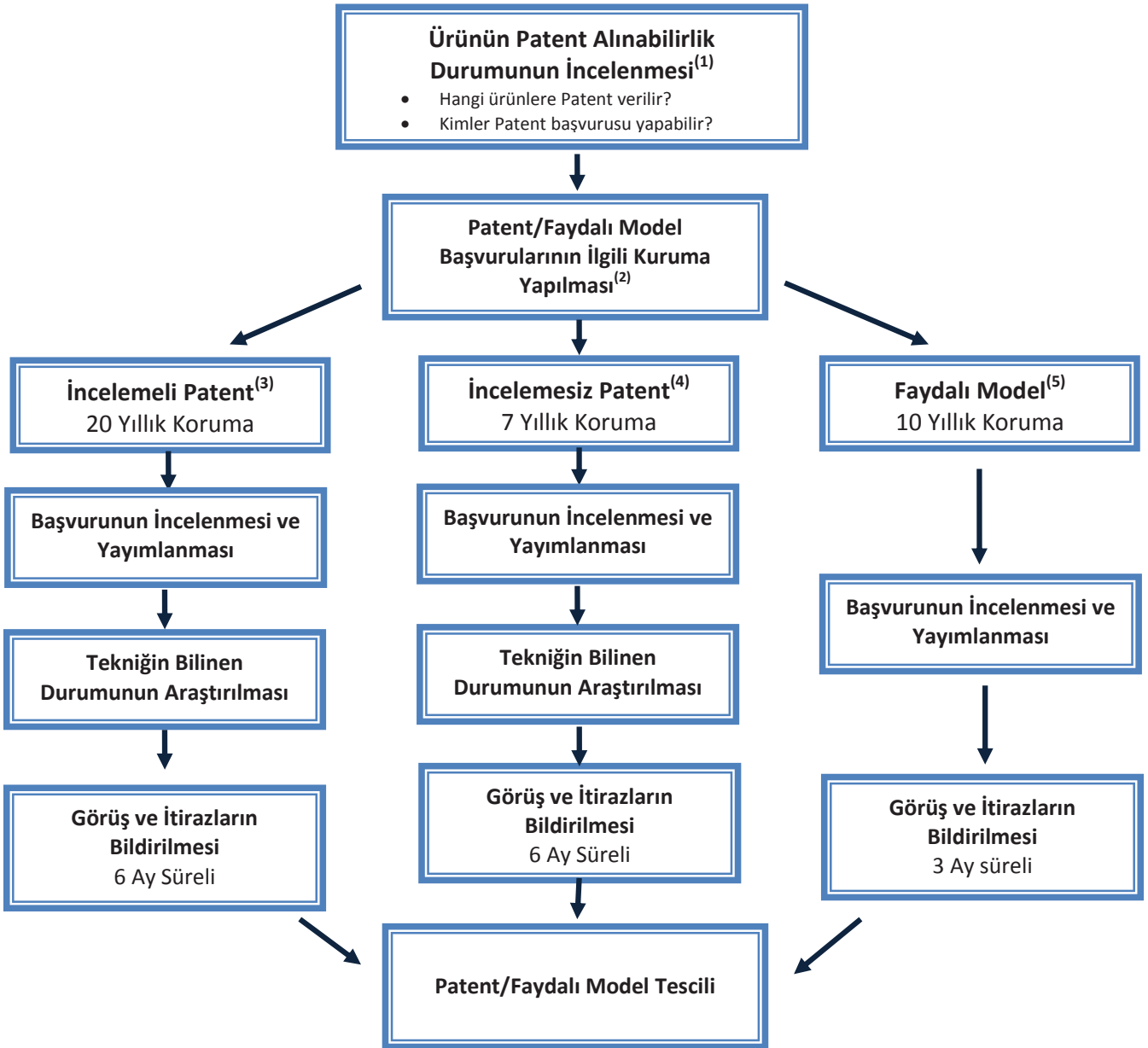
# Patent Alma İşlem Basamakları

2013

## PATENT/FAYDALI MODEL BELGESİ ALMA İŞLEM BASAMAKLARI

Başvurulacak Merci  
Raporun Verildiği Kurum  
İşlem Masrafı

: Türk Patent Enstitüsü  
: Türk Patent Enstitüsü  
: Değişken, ayrıntılar için <http://www.turkpatent.gov.tr>.



### (1) Ürünün Patent Alınabilirlik Durumunun İncelenmesi

- a) Patent alınacak fikrin buluş kapsamına girmesi gerekir. Patent alınabilmesi için fikrin şu üç özelliği taşıması gerekmektedir.
- Yenilik: Buluş yeni olmalıdır.
  - Buluş basamağı: Buluş bilinen tekniği bir adım öne götürmelidir. Buluşun yaptığı iş, aynı işin daha önceden yapılan haline geliştirmelidir.
  - Sanayide uygulanabilirlik: Buluşlar, sanayide üretilebilir veya uygulanabilir olmalıdır. Ayrıca, üretim usullerine de alınabilmektedir.
- b) Aşağıda belirtilenler buluş kapsamına girmezler. Bunlara patent alınmaz:
- Keşifler, bilimsel teoriler, matematik metotları
  - Zihni, ticari ve oyun faaliyetlerine ilişkin plan, usul ve kurallar
  - Edebiyat ve sanat eserleri, bilim eserleri, estetik niteliği olan yaratmalar, bilgisayar yazılımları
  - Bilginin derlenmesi, düzenlenmesi, sunulması ve iletilmesi ile ilgili teknik yönü bulunmayan usuller
  - Vücuduna uygulanacak cerrahi ve tedavi usulleri ile vücut ile ilgili teşhis usulleri
- c) Patent veya faydalı model tescili için, Türkiye’de ikametgah eden veya sınai ve ticari faaliyette bulunan gerçek veya tüzel kişiler veya Paris Anlaşması ya da Dünya Ticaret Örgütü kuruluş anlaşması hükümleri dahilinde başvuru hakkına sahip kişiler başvurabilmektedir. Ayrıca, Türk uyruklu kişilere patent veya faydalı model başvuru hakkı tanıyan ülkelerin vatandaşları da karşılıklılık ilkesi gereği TPE’ye başvuru yapma hakkına sahiptirler.

### (2) Patent Başvurusunda İstenen Belgeler:

- Patent başvuru dilekçesi
- Buluş konusunu açıklayan tarifname
- Patentle korunması istenilen buluşun unsur veya unsurlarını kapsayan istem veya istemler
- Tarifnamede istem veya istemlere atıf yapılan resim, şema vb.
- Özet
- Başvuru ücreti ödenti belgesi

Yukarıdaki belgelerden başvuru dilekçesi ve ödenti belgesi bir, diğerleri ise üç nüsha olarak TPE veya yetkilendirdiği mercilere sunulmalıdır. Patent ve faydalı model başvuru dilekçelerinde aşağıda belirtilen hususlar yer almalıdır:

- Buluş başlığı
- Başvuruyu yapan veya yapanlar ile ilgili bilgiler (adı, soyadı, uyruğu, adresi, posta kodu, telefon numarası, faks numarası, ülkesi vb.)
- Başvuru vekil aracılığı ile yapılıyorsa, vekile ait bilgiler (adı, soyadı, uyruğu, adresi, posta kodu, telefon numarası, faks numarası, ülkesi vb.)
- Başvuru sahibi veya vekilinin referans numarası
- Rüçhan hakkı talep ediliyorsa, rüçhan başvurusuna ait bilgiler (rüçhan ülkesi, tarihi ve numarası)
- Buluşu yapan ile ilgili bilgiler (adı, soyadı, uyruğu, adresi, posta kodu, telefon numarası, faks numarası, ülkesi vb.)
- Başvuruyu yapan buluşu yapan değilse, başvuru hakkının ne şekilde elde edildiğinin belirtilmesi

- Başvuru önceki tarihli bir patent veya faydalı model başvurusu ya da patent veya faydalı model belgesi ile ilgili ise önceki tarihli başvuru veya belgeye ilişkin bilgiler (tarihi, numarası, bölünmüş başvuru, ek patent)
- Tarifname, özet ve resimlerin sayfa sayısı, istemlerin sayısı
- Başvuruyu yapanın veya vekilin imzası ve tarih
- Uluslar arası tasnif sınıf veya sınıfları

Patent başvuruları, başvuru dilekçesi ve eklerinin TPE'ye veya yetkili mercilere verildiği tarih, saat ve dakika itibarıyla geçerlilik kazanır.

### **(3) İncelemeli Patent:**

20 yıllık koruma sağlayan patent türüdür. Patent hakkının çıkabilmesi için, buluşun üç kez incelemeye girmesi ve yukarıda belirtilen üç maddeye uyup uymadığının kontrol edilmesi gerekir.

### **(4) İncelemesiz Patent:**

7 yıllık koruma sağlayan patent türüdür. Buluş konusu yenilik maddesini sağlamıyorsa, diğer bir deyişle başka bir ülkede patenti alınmışsa, yine patent alınabilir. Yalnız buluş konusu, diğer ülkedeki patent ile birlikte zaten incelemiş olduğu için incelenmez. Patent alma sürecinde zaman kazanmak ve daha kısa süreli bir korumanın istendiği durumda alınan patent türüdür.

### **(5) Faydalı Model**

- a) Türk Patent Enstitüsünün, sanayici ve işletmecileri desteklemek için sağlamış olduğu koruma türüdür. Koruma süresi 10 yıldır ve işlemleri patent alma işlemine göre daha kısadır.
- b) Bu koruma çeşidi için yapılacak başvuruların, yukarıda bahsedilen üç maddeden buluş basamağını içermesi gerekmektedir.
- c) Faydalı model tescili sürecinde başvuru şekli bakımından incelendikten sonra araştırmaya gönderilmeden askıya çıkarılır. 3 aylık askı süreci itirazlara yöneliktir.



**Trakya Kalkınma Ajansı / Tekirdağ**  
Telefon: 0282 - 263 37 37  
Faks : 0282 - 263 10 03

**Edirne Yatırım Destek Ofisi / Edirne**  
Telefon: 0284 - 225 10 03  
Faks : 0284 - 225 10 03

**Kırklareli Yatırım Destek Ofisi**  
Telefon: 0288 - 214 25 25  
Faks : 0288 - 214 70 80